

SITUACIÓN DEFICIENCIAS DETERMINADAS PREVIO DURANTE POSTERIOR

DEPARTAMENTO:	HUEHUETENANGO	MUNICIPIO:	CONCEPCIÓN HUISTA
NOMBRE DEL ESTABLECIMIENTO:	ESCUELA OFICIAL RURAL MIXTA	DIRECCIÓN DEL ESTABLECIMIENTO:	CASERÍO RAMÍREZ FLORES, ALDEA AP
CÓDIGO DEL ESTABLECIMIENTO:	13-22-0006-43	FECHA:	20/08/2024

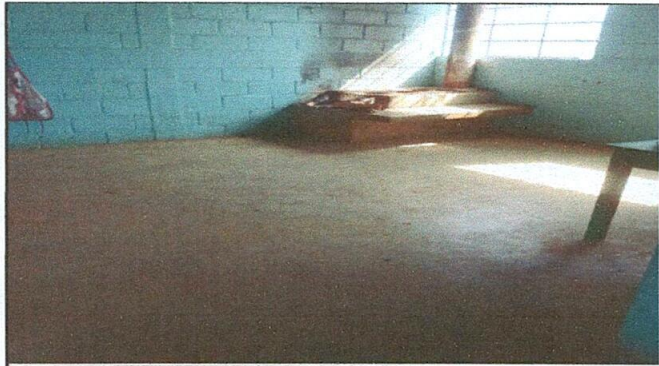


Foto 1: Piso agrietado (Antes)

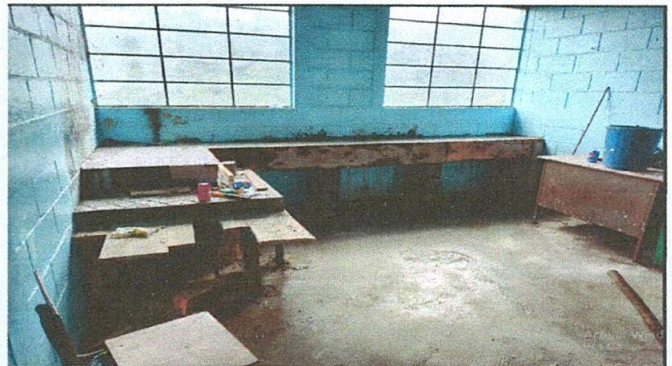


Foto 2: Piso agrietado (Durante)



Foto 3: Piso agrietado (Después)

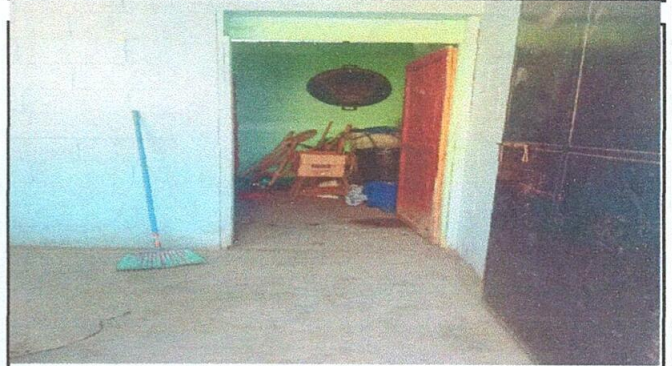


Foto 1: Mantenimiento de puertas (Antes)



Foto 2: Mantenimiento de puertas (Durante)



Foto 3: Mantenimiento de Puertas (Después)

Observación: Si es necesario se pueden agregar hojas adicionales y actualizar el número de hojas.

 Firma y sello del Presidente de la OPF		 Firma y Sello Director	
-------------------------------------------------------------------------------------------------------------------------------	-------------------------------------------------------------------------------------	----------------------------------------------------------------------------------------------------------------	---------------------------------------------------------------------------------------